



アイウェアブランド「JINS」と産学連携
山形市白山の新店舗に学生デザインのベンチ、グラフィックを設置

4月26日(水)に山形市白山にオープンする「JINS 山形白山店」の開設に際し、東北芸術工科大学と株式会社ジズは、店舗内の空間演出に産学連携で取り組みました。この取り組みは、JINSの、地域の方々とのつながりを大切にしたいとの思いに応え、学生の実践的な学びにつながる活動として実施いたしました。

店内に設置される待合ベンチやグラフィックは、本学の学生を対象にしたデザインコンペティションの受賞作品になります。新店舗情報、本取り組みの詳細については別紙をご参照ください。

本件につきましてより多くの方に知っていただきたく、取材・広報のお願いを申し上げます。

■本件に関する問い合わせ先

東北芸術工科大学 地域連携推進課 担当:高橋

TEL : 023-627-2218 (平日 9:00~17:15)

Mail : takakatu@aga.tuad.ac.jp

※別紙のジズ社連絡先にお問い合わせいただいても結構です。

配信元 : 東北芸術工科大学 入試広報課 TEL:023-627-2246

MAIL : public@aga.tuad.ac.jp

報道関係各位

Press Release 2023.4.24

J!NS

山形の自然を活かした伝統と学生の創造力が織りなす新空間 「JINS 山形白山店」4月26日（水）オープン

株式会社ジズ（東京本社：東京都千代田区、代表取締役 CEO：田中仁、以下 JINS）は、山形県山形市にロードサイド店舗としては市内初となる「JINS 山形白山店」を2023年4月26日（水）にオープンします。



山形の伝統工芸「組木」と高窓で、光に包まれながらゆったりと過ごせる空間に

山形県山形市は、森林が県土の約7割を占める山形県の中心地です。県内4店舗目、山形市内では初のロードサイド店舗として、市街地にあるJR山形駅と自然豊かな蔵王連峰に向かう道路が交わる立地にオープンします。

店舗設計は、市内の東北芸術工科大学で教授を務め、山形市のクリエイティブ産業の発展に尽力している建築家の馬場正尊氏と建築家の白石洋子氏が担当。「Creative Crossing」をコンセプトに、山形県の自然や伝統、地域の人々の繋がりを活かすことで、幅広い年代のお客様がゆったりと過ごせる居心地の良い空間を目指しました。

店内でひときわ目を引くのは、県産木材で柱や梁を組んだダイナミックな架構。この架構は、山形県の伝統工芸技術で木を組むことで幾何学模様を作る「組木（くみぎ）」をモチーフにしています。また、店舗正面に高窓を設けて全面ガラス張りにすることで、自然光が店内を柔らかな明かりで包み込みます。加えて、店内からは蔵王連峰など自然豊かな景観を、屋外からは組木など温かみのある店内を見ることができます。さらに、広々としたギャラリースペースでは、今後、地域との繋がりを感じられる空間として活用する予定です。

東北芸術工科大学の学生公募で選ばれた待合ベンチとグラフィックを設置

地域の人々との繋がりを大切にしたいという思いから、JINS初の試みとして、地元の東北芸術工科大学と産学連携で、空間演出に取り組みました。

店内に設置する待合ベンチやグラフィックは、同大学の学生を対象に実施したデザインコンペティションの受賞作品。待合ベンチは、同大学の大学院修士課程 建築・環境デザイン領域2年（応募当時）の清水海斗さんの作品「Rail chair」です。「プラレールのように、木と木、人と人、地域を繋ぎ合わせる」をコンセプトにデザインされた同作品は、組み替えることで一人用や複数人用のベンチや、棚や机としても利用できます。グラフィックは、同大学のグラフィックデザイン学科2年（応募当時）の小松世奈さんの作品「はじめまして」です。メガネをかけることで今まで見えていなかったものや景色が見えるようになることを、メガネのフレームから乗り出す人々を描くことで表現。メガネをかけた時のワクワク感が描かれた同作品は、壁面に飾るとともに、視力測定スペースのパーティーションのデザインにも使用しています。

店舗概要

- 【店 舗 名】 JINS 山形白山店
- 【オ ー プ ン 日】 2023年4月26日（水）
- 【営 業 時 間】 10:00～20:00
- 【所 在 地】 〒990-2446 山形県山形市白山 2-1-37
- 【電 話 番 号】 023-674-8330
- 【展 開 本 数】 約 1,000 種
- 【店 舗 面 積】 66.7 坪

店内紹介



組木や高窓、学生の作品などによって演出される柔らかな雰囲気の内。

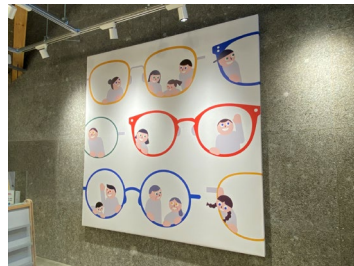


店内入口にはお客様を迎え入れるギャラリースペース。

東北芸術工科大学が制作した作品



東北芸術工科大学 大学院修士課程 建築・環境デザイン領域 2年（応募当時）の清水 海斗（しみず かいと）さんの作品「Rail chair」



東北芸術工科大学 グラフィックデザイン学科 2年（応募当時）の小松 世奈（こまつ せな）さんの作品「はじめまして」



建築家：馬場 正尊(ばば まさたか) / 株式会社オープン・エー 代表取締役

1968年佐賀県生まれ/1994年早稲田大学大学院建築学科修了後、博報堂入社/1998年早稲田大学博士課程、雑誌『A』編集長/2003年OpenA設立。建築設計、都市計画、執筆などを行う。同時期に「東京R不動産」を開始/2008年～東北芸術工科大学准教授/2015年公共空間のマッチング事業『公共R不動産』立ち上げ/2016年～東北芸術工科大学教授



建築家：白石 洋子(しらいし ようこ) / 株式会社オープン・エー

1992年愛媛県生まれ/京都工芸繊維大学大学院卒業後、清水建設(株)にて、浦和明の星女子中学・高等学校カフェテリア棟(グッドデザイン賞等受賞)、ひらしん平塚文化芸術ホール(PFIにて最優秀賞)を担当/2020年OpenA入社。佐賀アリーナVIP、JINS唐津店、西予市役所オフィス改革、熊本の住宅、嬉野温泉大村屋改装、群馬県庁31F東エリア改修等を担当。



JINS 紹介

2001年より展開するアイウェアブランド「JINS」。全国に467店舗（※2023年3月末時点）を展開。薄型非球面レンズ代込み5,900円よりメガネを販売し、店頭には定番からトレンドの商品まで常時約1,200種をラインアップ。業界に先駆けて発売した軽量メガネ「Airframe」やブルーライトカットメガネ「JINS SCREEN」はメガネの概念を覆し新市場を開拓。オンライン試着や似合い度判定、OMOによる新たな購買体験の開発など、常に新しいイノベーションを創造し続けています。

[当リリースに関するお問い合わせ先]

(株)ジズ 広報担当 岡田・館林・大城・池川

Mail: pr@jins.com

JINS 広報事務局<(株)ユース・プランニング センター> 担当 渡邊・野中

TEL: 03-6821-8699 / FAX: 03-6821-8869 / Mail: jins_pr@yppcpr.com

JINS